

ПОКАЗАТЕЛЬНЫЙ ОБЪЕКТ

Комбинат хлебопродуктов, Набережные Челны

Виды строительных работ

- Напольное покрытие

Тип объекта

- промышленные здания / залы

Краткое описание

В 1975 году в городе Набережные Челны было начато строительство современного крупного хлебоперерабатывающего предприятия. В 1979 году введён в эксплуатацию элеватор ёмкостью 94,5 тыс. тонн зерна. Через два года начала действовать мельница сортового помола мощностью 220 тонн муки в сутки. В 1983 году запущен комбикормовый завод по производству кормов для птицы, свиней, телят, крупного рогатого скота, выпускающий 630 тонн продукции в сутки.

Описание проблемы

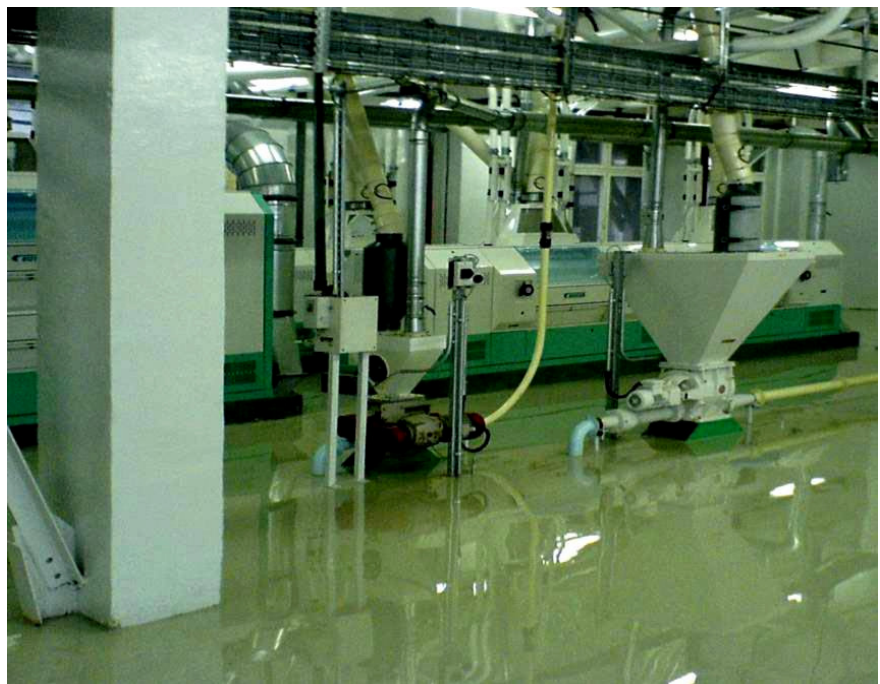
Общая площадь комбината хлебопродуктов составляет около 3000м². Поскольку предприятие со временем приходило в негодное состояние, было принято решение о полной реконструкции предприятия, в том числе о замене старого напольного покрытия. На протяжении всего эксплуатируемого времени хлебокомбината, на покрытие пола воздействовали разные химические и динамические

RU_RU_Nabereshnije_Tschelny_Backwarenfabrik

Применяемые системы продуктов / Расход

Напольное покрытие

Продукт Remmers Multiplan 2/30
Продукт Remmers Epoxy BS 3000
Продукт Remmers Epoxy OS Color



нагрузки, кроме того, нагрузки от прохода и проезда.

Для выравнивания разрушенного основания было решено использовать продукт Remmers Multiplan 2/30. А в качестве первого слоя системы продуктов оптимально подошел выдерживающий высокие химические и механические нагрузки продукт Remmers Epoxy BS 3000.

Составление проекта

ООО «ВолгаХлебСтройМонтаж»

Исполнитель работ

ООО «ВолгаХлебСтройМонтаж»

Окончание работ

10/2006